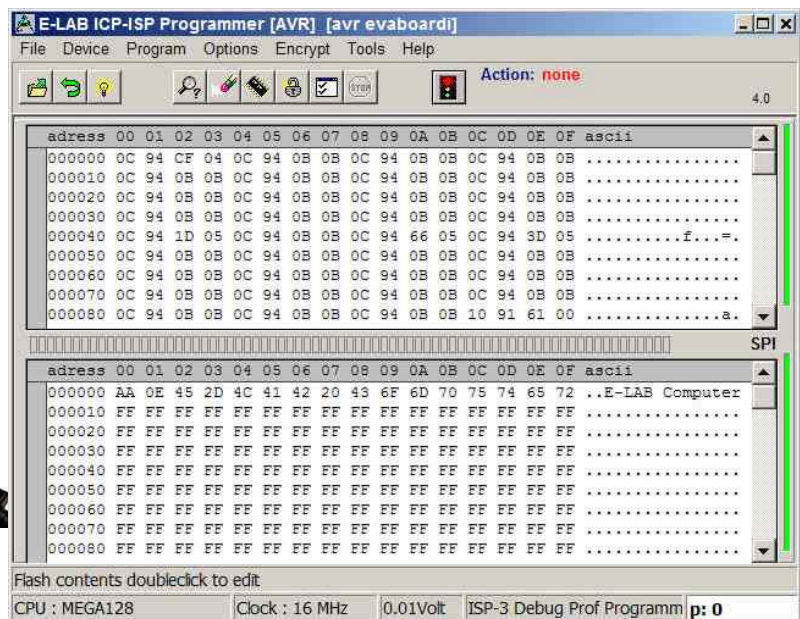


# ISP3-X mit AES encryption



## Incircuit Programmierer für AVR, AT89Sxx, AT89LSxx, AT89LPxx, TI CC1110, CC2510 und CC2430, SPI-Flash, AVR S1200...mega256 in SPI + JTAG Mode, XMega/PDI, Tiny/TPI

- ISP3-X arbeitet im Full-Speed USB-2 Modus Kann auch an USB-1 Ports und HUBs angeschlossen werden
- Kein Netzteil erforderlich. Gerät wird von der Schnittstelle des PC's (USB oder vom Target) versorgt.
- Automatische Anpassung an die Spannung der Ziel-CPU (2.7-6Volt, ca. 17mA)
- Komfortable und umfangreiche Software
- Software läuft unter XP/Vista/Windows7, 32 und 64bit. Win98 mit Einschränkungen.
- Kleines, leichtes und handliches Gerät ca. 100x55x20mm
- Unterstützt alle SPI, JTAG, TPI und PDI programmierbare **AVRs**
- Unterstützt die **XMegas** im PDI Mode
- Unterstützt die **Tinys** im TPI Mode
- Unterstützt alle SPI programmierbare **AT89Sxx**, **AT89LSxx** und **AT89LPxx** Typen
- Unterstützt die TI/ChipCon **CC1110**, **CC2510** und **CC2430** Familie
- Unterstützt die SPI-Flash **AT25DFxxx**, **S25FLxxx**, **SST25VFxxx** Familien
- Programmierbare Ausgangsspannung (Speisung) für das Zielsystem. 3.3..5.2Volt 30mA..300mA
- Programmiert **128kB** Flash in ca. **3sec** (Mega128 JTAG Mode)
- Selbst Update mit neuer Firmware über das Internet
- Option Adapter von Atmel 6pol SPI zu Atmel 10pol Programmierstecker (nicht enthalten)
- Option Adapter von E-LAB JTAG zu Atmel JTAG Programmierstecker (nicht enthalten)
- Option Adapter von ISP3 6pin auf TI/ChipCon CC2430 Evaluation Board (nicht enthalten)
- **ISP3-X** mit USB Anschluss ist optimal für die Entwicklung, Arbeits und Reparatur Station geeignet
- Mit Hilfe des zusätzlichen Programms **PackProg** kann der ISP3 auch für die Klein-Serien Produktion eingesetzt werden.

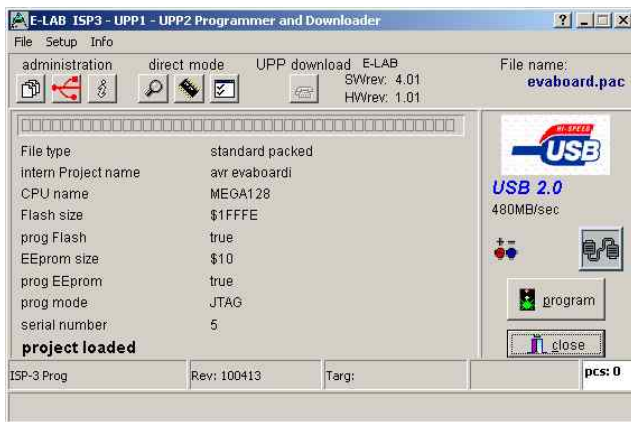
Preis ISP3-X €135.00 +MwSt +ship

**E-LAB Computers**  
Grombacherstr. 27  
D74906 Bad Rappenau

Tel. 07268/9124-0  
Fax. 07268/9124-24  
www.e-lab.de info@e-lab.de

# E-LAB In-Circuit Programmer **ISP3-X**

## PackProg



Die Funktionen sind reduziert auf:

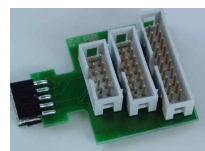
- Projekt Laden
- Target Programmieren
- Target Testen

Keinerlei Manipulations Möglichkeit der Fuses etc. durch den Bediener.

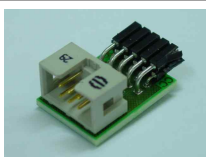
Fernsteuermöglichkeit über Telnet.



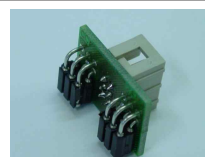
Als Option ist ein Adapter von E-LAB 6pin SPI auf Atmel 10pin SPI erhältlich



Als Option ist ein Adapter von E-LAB 10pin JTAG auf Atmel 10pin JTAG erhältlich



Als Option ist ein Adapter für die Chipcon Evaluation Boards CC1110..CC2511 erhältlich



Als Option ist ein Adapter für das Chipcon Evaluation Board CC2430DB erhältlich.

**E-LAB Computers**  
Grombacherstr. 27  
D74906 Bad Rappenau

Tel. 07268/9124-0  
Fax. 07268/9124-24  
www.e-lab.de info@e-lab.de