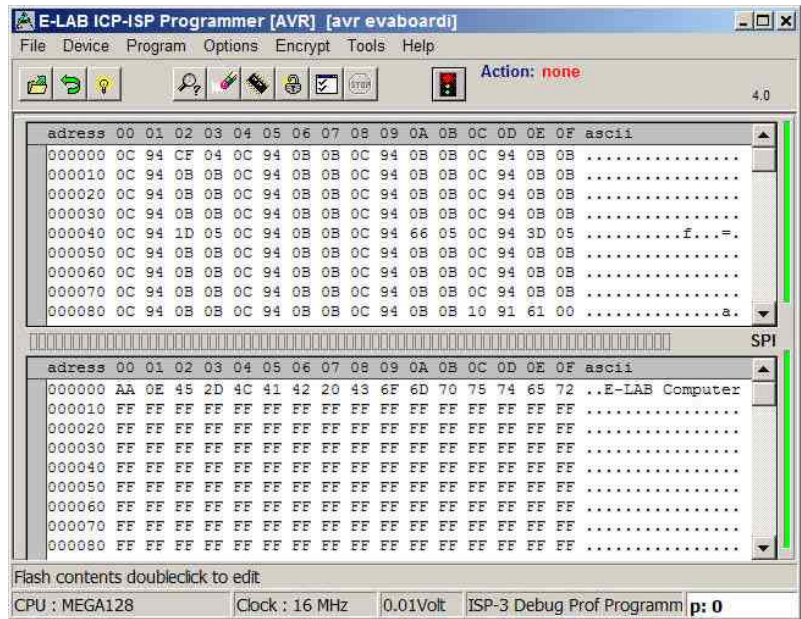


# UPP2-X mit AES encryption



Standalone Betrieb mit microSD Flash Karte. Bis zu 63 Projekte auf der Karte anwählbar. Komfortable Benutzer Führung. Komplette über den PC steuerbar. Interner Akku 3.7V/700mAh



## Incircuit Programmierer für AVR, XMega, AT89Sxx, AT89LSxx, AT89LPxx, TI CC1110, CC2510 und CC2430, AVR S1200...mega2560 in ISP + JTAG Mode, XMega/PDI, Tiny/TPI

- UPP2-X arbeitet im full-Speed USB-2 Modus. Kann auch an USB-1 Ports und HUBs angeschlossen werden
- Kein Netzteil erforderlich. Gerät wird von der Schnittstelle des PC's (USB) oder vom Target oder internem Akku versorgt.
- Automatische Anpassung an die Spannung der Ziel-CPU (1.7-5.5Volt, ca. 60mA)
- Komfortable und umfangreiche Software
- Software läuft unter XP/Vista/Windows7, 32 und 64bit. Win98 mit Einschränkungen.
- Kleines, leichtes, handliches Gerät 100x55x20mm
- Unterstützt alle SPI, JTAG, PDI und TPI programmierbaren **AVRs**
- Unterstützt die **XMegas** mit PDI Interface
- Unterstützt die Tinsys mit TPI Interface
- Unterstützt alle SPI programmierbare **AT89Sxx**, **AT89LSxx** und **AT89LPxx** Typen
- Unterstützt die TI/ChipCon **CC1110**, **CC2510** und **CC2430** Familie
- Unterstützt die Serial Flash (SPI-Flash) **AT25DFxxx**, **S25FLxxx** und **SST25VFxxx**
- **Programmierbare Ausgangsspannung** (Speisung) für das Zielsystem. 1.8..5.2Volt 30mA..300mA
- Selbst Update mit neuer Firmware über das Internet.
- Programmiert **128kB** Flash in ca. **3sec** (Mega128 JTAG Mode)
- 2 Programmier Modes, transparent = gesteuert durch den PC und Portabel = gesteuert durch Projekte in der removable micro-SD Karte (included)
- Es können bis zu 63 Projekte auf der Karte abgelegt und durch ein komfortables Menu gestartet werden.
- Netzteil 5V/800mA
- Auto Ladegerät
- USB Kabel
- 2 Programmierkabel, 10pin und 6pin
- **UPP2-X** mit USB Anschluss ist optimal für die Arbeits und Reparatur Station geeignet.
- Weil portabel, auch sehr gut für den Service geeignet
- Durch eine hervorragend gestaltete Benutzer Führung über das Graphic Display auch für ungeübte Anwender problemlos zu bedienen.
- Dadurch bestens für den in-House Service und allgemeinen **Service Bereich** das absolut beste Gerät.

UPP2-X €364.00 +ship +MwSt

**E-LAB Computers**  
Grombacherstr. 27  
D74906 Bad Rappenau

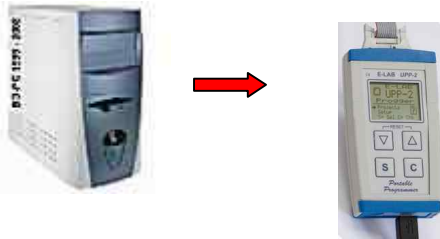
Tel. 07268/9124-0  
Fax. 07268/9124-24  
www.e-lab.de info@e-lab.de

## Daten Übertragung

1. Vom PC mit einem Flash Writer in die microSD Flashkarte



2. Vom PC über den Programmer in die microSD Karte



## Programmieren

1. Vom PC aus ohne Benutzung der Flash Karte im **Direkt Modus**



2. Vom PC unter Benutzung der Flash Karte im UPP2-X im **Indirekt Modus**



3. Ohne PC im **Stand-alone Modus** aus der microSD Karte heraus

